

PATIENTEN

info

Die Patienteninformation
der Arberlandklinik Viechtach.



ARBERLAND
Klinik Viechtach

Gesundheit ganz nah.

Ausgabe 2024



Die Arberlandklinik Viechtach

Die Arberlandklinik Viechtach wurde 1984 neu erbaut. Seit dem 01.01.2001 befindet sich die Klinik zusammen mit der Arberlandklinik Zwiesel unter dem Dach eines selbstständigen Kommunalunternehmens.

Die Arberlandklinik Viechtach feierte 2014 ihr 30-jähriges Bestehen. Seit 2013 steht eine Grundsanierung in mehreren Bauabschnitten an. Im Mai 2023 konnte bereits der dritte Bauabschnitt mit den Bereichen OP, Röntgen, Verwaltung und Eingangshalle inkl. Bistro, fertig gestellt werden. Die Bauarbeiten des vierten und letzten Abschnitts, der die Sanierung und Erweiterung der Allgemeinpflege umfasst, laufen seit März 2023 und werden voraussichtlich 2027 fertig gestellt.

Mit der Arberlandklinik Viechtach gibt es in der Stadt eine Einrichtung, die mit modernster Medizintechnik und hoch qualifiziertem Personal ausgestattet ist, die eine optimale Gesundheitsversorgung gewährleistet und sich vor allem einen familiären Charme bewahrt hat.

Es ist auch in Zukunft unser Ziel, höchste Versorgungssicherheit und medizinische Qualität für die Bevölkerung sicherzustellen und uns dem Wandel des Gesundheitssystems stetig anzupassen.



Arberlandklinik
Viechtach



Arberlandklinik
Zwiesel

Leistungsspektrum medizinischer Versorgung

- Akutgeriatrische Behandlungseinheit
- Allgemein- und Viszeralchirurgie
- Anästhesie und Intensivmedizin
- Innere Medizin: Gastroenterologie, Kardiologie, Neurologie
- Gefäßmedizin und Gefäßchirurgie
- Palliativmedizinischer Dienst
- Unfall- und Wiederherstellungschirurgie, Orthopädie und Sportmedizin
- Wirbelsäulenchirurgie
- Belegabteilung Hals-Nasen-Ohrenheilkunde (HNO)
- Belegabteilung Chirurgie durch das MVZ Arberland
- MVZ Arberland Viechtach (Anästhesie, Chirurgie und Unfallchirurgie, Frauenheilkunde, Innere Medizin, Kardiologie, Kinder- und Jugendmedizin, Gastroenterologie, Nervenheilkunde, Neurochirurgie, Neurologie, Orthopädie, Psychiatrie und Psychotherapie)
- Selbständige Facharztpraxen: Praxis fürs Hals-, Nasen- und Ohrenheilkunde (Dr. med. Robert Pangerl) MVZ Dr. Neumaier & Kollegen (Radiologie)

Herzlich willkommen

Liebe Patientin, lieber Patient,
sehr verehrte Damen und Herren,

ich begrüße Sie herzlich in den Räumen der Arberlandklinik Viechtach. Sie haben uns auf ärztlichen Rat oder bedingt durch eine plötzliche Krankheit aufgesucht. Dieser Aufenthalt ist in manchen Fällen sicherlich von persönlicher Sorge, Unsicherheit und Angst begleitet.

Jeden Tag bemühen sich unsere Mitarbeiterinnen und Mitarbeiter darum, Ihnen, unseren Patienten, die optimale medizinische und pflegerische Betreuung zukommen zu lassen und Ihnen den Aufenthalt so angenehm wie möglich zu machen. Wir bemühen uns nach besten Kräften, Ihre Gesundheit möglichst schnell wiederherzustellen und Ihnen das Gefühl von „Gut aufgehoben sein“ zu vermitteln. Neben der stationären Basisversorgung bieten wir unseren Patienten auch hochspezialisierte Eingriffe und Therapien, die auch überregional wahrgenommen werden.

Eine medizinische Versorgung auf universitärem Niveau ist auch in kleineren Kliniken möglich, wenn alle Beteiligten zum Wohle der Patienten an einem Strang ziehen und die richtigen Kooperationspartner gefunden werden. Auch in Zukunft werden wir unser Möglichstes tun, die Qualität der Versorgung nicht nur auf dem jetzigen Stand zu halten, sondern weiter zu verbessern, damit sich unsere Patienten weiterhin in Viechtach in den besten Händen befinden.

In diesem Sinne wünsche ich Ihnen viel Vergnügen beim Lesen unserer Patienteninformation. Bei weiteren Fragen wenden Sie sich bitte jederzeit an uns. Wir werden Ihr Anliegen schnell und umfassend klären.



Wir hoffen, Sie fühlen sich in unseren Häusern wohl. Sie vertrauen uns dabei das Wertvollste an, das man besitzt, die eigene Gesundheit. Wir danken Ihnen für Ihr Vertrauen und wünschen Ihnen alles Gute, vor allem eine rasche Linderung Ihrer Beschwerden und eine gute Genesung.

Ihr


CHRISTIAN SCHMITZ
VORSTAND

www.arberlandkliniken.de



Gesundheit ganz nah.

Miteinander füreinander

Leitbild der Arberlandkliniken.

Unternehmen

Als ein großer Arbeitgeber und Ausbildungsbetrieb sind wir ein modernes und wirtschaftsstarkes (Klinik-)Unternehmen. Unser Anspruch ist gelebte Qualität.

Konzept

Für die Bevölkerung der Region bieten wir mit unserer Dienstleistungsvielfalt innovative medizinische Versorgung. Kooperationen und Netzwerke verstehen wir als unsere Erfolgsfaktoren. Informationen über unser Unternehmen verbreiten wir durch gezielte Öffentlichkeitsarbeit.

Patient

Die Förderung und Erhaltung der Selbständigkeit und Eigenverantwortung ist unser Ziel. Unsere Stärke ist die persönliche Zuwendung. Die Zufriedenheit jedes einzelnen Patienten unterstützen wir durch respektvolles und menschliches Miteinander.

Mitarbeiter

Wir sind ein Team engagierter und fachlich qualifizierter Mitarbeiter. Wir begegnen uns wertschätzend und loyal. Als lernende Organisation fördern wir die persönliche Weiterentwicklung. Mitarbeiterzufriedenheit verstehen wir als gemeinsame Aufgabe.

Überblick



Christian Schmitz

Armin Weinberger

Christine Kollmaier

Dr. med. Günther Schmerbeck

Die Klinikleitung

Vorstand

Christian Schmitz
Dipl. Kaufmann (Univ.)
Tel.: +49 9942 20-156
E-Mail: vorstand@arberlandkliniken.de

**Kaufmännischer Direktor Arberlandkliniken
Verwaltungsleiter Arberlandklinik Zwiesel
Armin Weinberger**
Dipl. Betriebswirt (FH)
Tel.: +49 9922 99-301
E-Mail: kl@arberlandkliniken.de

**Stellv. Kaufmännische Direktorin Arberlandkliniken,
Verwaltungsleitung Arberlandklinik Viechtach
Christine Kollmaier**
Tel.: +49 9942 20-156
E-Mail: lfc@arberlandkliniken.de

**Ärztlicher Direktor
Chefarzt
Dr. med. Günther Schmerbeck**
Tel.: +49 9942 20-264
E-Mail: gschmerbeck@arberlandkliniken.de

**Pflegedirektor
Franz Kandler**
Tel.: +49 9942 20-153
E-Mail: pdir@arberlandkliniken.de

**Leitung Personal
Stephanie Blüml**
Tel.: +499942 20-115
E-Mail: pl@arberlandkliniken.de



Franz Kandler

Stephanie Blüml

Tagesablauf auf der Station

Der Stationsablauf ist auf allen Stationen etwas unterschiedlich. Zur Orientierung beschreiben wir Ihnen nachfolgend, wie der Tag auf einer Station ungefähr abläuft.

Morgens

- Von 06.00 bis 06.30 Uhr ist Schichtwechsel des Pflegepersonals
- In der Zeit von 06.30 bis 7.00 Uhr werden Sie geweckt, dabei werden Vitalzeichen gemessen (Blutdruck, Puls, Temperatur) und bei Bedarf bieten wir Ihnen Hilfestellung bei der Körperpflege an
- Um ca. 07.15 Uhr reichen wir Ihnen das Frühstück

Vormittags

- Zwischen 08.00 und 11.30 Uhr werden auf der Station pflegerische Tätigkeiten am Patienten durchgeführt (z. B. Verbandwechsel oder Essensbefragung für den nächsten Tag). Außerdem werden Sie zu den geplanten OPs, angeordneten Untersuchungen oder Behandlungen begleitet bzw. gefahren
- Vormittags findet die Visite statt, bei der Sie über den weiteren Verlauf Ihrer Therapie informiert werden und gleichzeitig die Möglichkeit bekommen, Ihre Fragen an den Arzt zu stellen

Mittags

- Ab ca. 11.15 Uhr wird begonnen, das Mittagessen zu servieren, das Sie sich am Vortag anhand unseres Speiseplans ausgewählt haben
- In der Zeit von 13:10 bis 13:50 Uhr findet ein Personalwechsel mit Übergabegespräch am Bett als täglicher Austausch von spezifischen Informationen zwischen Früh- und Spätschicht auf den Bettenabteilungen statt. Die Übergabe am Bett wird definiert, als ein Austausch von spezifischen

Informationen über einen Patienten von einer Gesundheitsfachperson zu einer anderen. Die ist mit der Verpflichtung verbunden, die Kontinuität sowie die Sicherheit der Pflege des Patienten zu erhöhen. Die Patienten sind an ihrem Gesundheits- / Krankheitsverlauf beteiligt und können so in den Pflegeprozess mit einbezogen werden.

Nachmittags

- Bis 17.00 Uhr erfolgen planmäßige pflegerische Tätigkeiten, Gabe von Infusionen und OP-Vorbereitungen
- Besuchszeiten sind täglich von 14.00 Uhr bis 19.00 Uhr

Abends

- Ihr Abendessen können Sie ab 17.00 Uhr erwarten. Von 18.30 bis 20.30 Uhr läuft der letzte Durchgang der Spätschicht mit Verabreichung von Infusionen, postoperativer Mobilisation, bei Bedarf werden Betten gerichtet
- Dienstübergabe an die Nachtschicht erfolgt um ca. 20.30 Uhr
- Ab 21.00 Uhr betreut Sie das Nachtpflegepersonal, das für die gesamte Station zuständig ist

Zeitverschiebungen der Abläufe auf den einzelnen Stationen sind je nach Belegung möglich.

Wir hoffen, dass Sie sich bei uns wohlfühlen und wünschen Ihnen eine baldige Genesung. Sollten Sie noch Fragen haben, steht Ihnen das Pflegepersonal der Station gerne zur Verfügung.

Allgemeine Hinweise

- Der Aufenthalt in einem Krankenhaus erfordert im Interesse aller Patienten besondere Rücksichtnahme und Verständnis.
- Die dienstlichen Anordnungen und Weisungen der Ärzte und des Pflegepersonals sind zu befolgen.
- In allen Bereichen des Krankenhauses ist größtmögliche Ruhe einzuhalten.
- Die selbstständige Bedienung von Behandlungsgeräten ist nicht gestattet.

Bei uns sind Sie gut aufgehoben

Pflege in den Arberlandkliniken

Medizin und Pflege gehen in den Arberlandkliniken Hand in Hand. Medizinische Kompetenz funktioniert nur mit pflegerischer Unterstützung. Unser Pflegepersonal begleitet die ihm anvertrauten Menschen vom ersten Augenblick und versteht sich hierbei als Partner für die Patienten und deren Angehörige. Alle Mitarbeiter des Pflegedienstes bemühen sich durch fachliche Kompetenz und menschliche Zuwendung rund um die Uhr den Bedürfnissen der Patienten gerecht zu werden. Durch das System der Bereichspflege auf unseren Stationen erhält jeder Patient speziell für ihn zuständige Bezugspersonen.

Wir achten und fördern die Eigenverantwortlichkeit und Selbständigkeit unserer Patienten und deren Angehörigen durch eine ganzheitliche und aktivierende Pflege. Durch die überschaubare Größe unserer Häuser ist es möglich, unsere Patienten in einer persönlichen Atmosphäre zu betreuen. Ein besonderes Anliegen ist uns, Sterbende und ihre Angehörigen nicht alleine zu lassen, sondern würdevoll zu begleiten.

Wir arbeiten bei Verlegungen eng mit den Sozialstationen, Kurzzeitpflegeeinrichtungen und Altenheimen im Landkreis zusammen, um eine optimale Betreuung unserer Patienten zu gewährleisten.

Die Patienten der Arberlandkliniken haben Anspruch auf professionelle Pflege. Daher werden neue wissenschaftliche Erkenntnisse und pflegerischer Fortschritt regelmäßig eingearbeitet. Die Grundlage bilden die nationalen pflegerischen Expertenstandards. Dazu gehört auch, dass unser ganzheitliches, individuell auf jeden Patienten abgestimmtes und professionelles Pflegekonzept Patienten und deren Angehörige mit einbezieht. Auch bei unseren Mitarbeitern im Funktionsdienst, wie z. B. Röntgen, Endoskopie, Labor und Physiotherapie, steht die Gesundheit und das Wohlergehen der Patienten an oberster Stelle.

Wir legen viel Wert darauf, dass sich unsere Mitarbeiter stets fort- und weiterbilden und unterstützen dies daher so gut wie möglich. Dadurch ist gesichert, auch weiterhin qualitativ hochwertige Pflege zu gewährleisten. Auf den Stationen sind Pflegeexperten mit zusätzlichen Fachkenntnissen in Klinikhygiene, Gerontopsychiatrie, im Umgang mit Demenzpatienten, der Stoma- und Schmerztherapie, im Wundmanagement, in der Behandlung von Schlaganfällen (Stroke Unit) oder Palliativpatienten tätig. Für Aufenthalte im OP oder Anästhesie- und Intensivbereich steht speziell ausgebildetes Fachpersonal zur Verfügung, ebenso in der Zentralen Notaufnahme. Unsere Führungskräfte haben alle eine Weiterbildung zur Führung einer Stations-/Organisationseinheit absolviert. In letzter Zeit durften wir beispielsweise auch mehreren Mitarbeitern zum bestandenen Fachwirt im Sozial- und Gesundheitswesen und Leadership im Gesundheitswesen gratulieren. In Kooperation mit dem Berufsbildungswerk für soziale Berufe garantieren unsere Praxisanleiter den angehenden Gesundheits- und Krankenpflegern eine hochwertige und zukunftssichere Ausbildung.



Kontakt

Pflegedirektor

Franz Kandler

Tel.: +49 9942 20-153

E-Mail: pdire@arberlandkliniken.de



Kontakt

Pflegedienstleitung

Michaela Garhammer

Tel.: +49 9942 20-153

E-Mail: pd-l-v@arberlandkliniken.de



A

Allgemeine Vertragsbedingungen

Aufnahme/Stationär

Weiterer Ablauf der Aufnahme

Ambulante Operationen

Wissenswertes von A-Z

Allgemeine Vertragsbedingungen

Die allgemeinen Vertragsbedingungen und den jeweils gültigen DRG (Diagnosis Related Groups)-Entgelttarif erhalten Sie von unserem Patientenmanagement. Diese gelten während Ihres Aufenthalts zusammen mit dem Behandlungsvertrag der Arberlandklinik Viechtach und der Hausordnung. Diese Unterlagen sind außerdem auf der Internetseite der Arberlandkliniken abrufbar.

Aufnahme – Stationär

Bitte melden Sie sich bzw. Ihre Angehörigen, falls Sie gesundheitlich nicht in der Lage sind, am Tag der Klinikaufnahme zuerst bei der stationären Patientenaufnahme, die sich in der Nähe der Zentralen Notaufnahme, Zimmer Nr. E336, bzw. Nr. E336-1 befindet.

Zur Behandlung in unserem Krankenhaus bringen Sie bitte folgende Unterlagen mit:

- Gesundheitskarte, Angaben zur Krankenversicherung
- Einweisungsschein Ihres Hausarztes oder Facharztes
- Alle medizinischen Ausweise und ärztliche Vorbefunde
- Befreiungsausweis Ihrer Krankenkasse (falls vorhanden)
- Bestätigung einer Pflegestufe (falls vorhanden)

Ihre Angaben werden selbstverständlich vertraulich behandelt und unterliegen den datenschutzrechtlichen Bestimmungen.

Weiterer Ablauf der Aufnahme

Sobald die Formalitäten erledigt sind, begeben Sie sich in die Leitstelle der Zentralen Notaufnahme, wo die nächsten Schritte für Sie eingeleitet werden. Von dort aus können Sie sich zur aufnehmenden Station begeben. Natürlich besteht auch die Möglichkeit, dass Sie von unserem Pflegepersonal auf die Station begleitet werden. Auf Ihrer Station werden Sie von der zuständigen Pflegekraft begrüßt, die Ihnen Ihr Zimmer zuweist. Auf Ihrem Zimmer angekommen, werden zuerst weitere medizinisch notwendige Formulare ggf. gemeinsam mit Ihnen ausgefüllt.

Für einen stationären Aufenthalt benötigen Sie:

- Ihre persönlichen Medikamente
- Medikamentenplan
- Bade-/Morgenmantel und rutschfeste Hausschuhe
- Kleidung
- Persönliche Bad-Accessoires
- Handtücher
- Wecker/Uhr

Auch Kleinigkeiten, die Sie besonders schätzen und zu Ihrem Wohlbefinden beitragen, finden Platz in Ihrem Zimmer. Wir bitten Sie, größere Geldbeträge und Wertsachen zu Hause zu lassen. Für abhanden gekommene Wertgegenstände können wir keine Haftung übernehmen.

Öffnungszeiten stationäre Aufnahme:

Mo. bis Do.: 07:00 bis 12:00 Uhr / 12:30 Uhr bis 15:00 Uhr
Fr.: 07:00 bis 12:00

Ambulante Operationen

In der Arberlandklinik Viechtach können bestimmte operative Eingriffe auch ambulant durchgeführt werden. Der große Vorteil einer ambulanten Operation im Krankenhaus ist vor allem darin zu sehen, dass im Falle einer Komplikation die gesamte Infrastruktur einer Klinik zur Verfügung steht: von der technischen Einrichtung über die Möglichkeit der Zusammenarbeit mit Fachärzten verschiedener Disziplinen bis hin zum Vorhandensein einer Intensivstation. Im Krankenhaus ist für den Notfall immer vorgesorgt und die Wege sind kurz.

Wenn bei Ihnen eine ambulante Operation vorgesehen ist, melden Sie sich bitte am Tag der Operation auf der Tagesstation. Dort werden Sie aufgenommen und über den weiteren Ablauf informiert. Es werden Ihnen hierzu Unterlagen ausgehändigt.



Ambulante Untersuchungen

Für ambulante Untersuchungen benötigen Sie einen Überweisungsschein eines Facharztes und eine gültige Gesundheitskarte. Bitte vereinbaren Sie oder Ihr Arzt einen Termin.

Facharztsprechstunde

Sprechstunden über das MVZ Arberland:

Anästhesie
Chirurgie/Unfallchirurgie
Gastroenterologie
Frauenheilkunde
Innere Medizin
Kinder- und Jugendmedizin
Kardiologie
Nervenheilkunde
Neurochirurgie
Neurologie
Orthopädie
Psychiatrie
Psychotherapie

Zentrale Terminvergabe unter +49 9921 960967-0

E-Mail: info@mvz-arberland.de

www.mvz-arberland.de

Weitere Informationen finden Sie auf den Seiten 26-29.

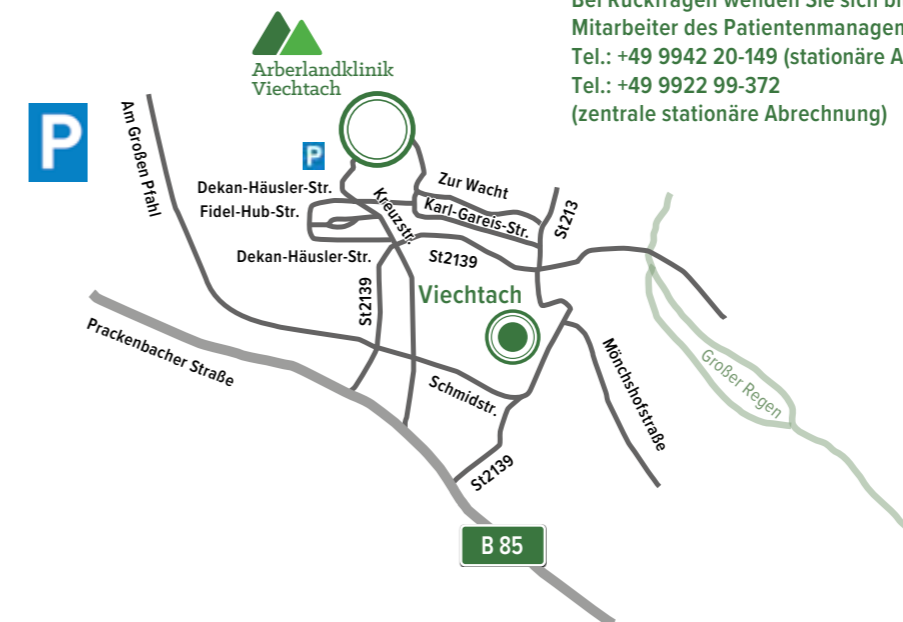
Sprechstunden über die Klinik:

Allgemein- und Viszeralchirurgie
Gefäßchirurgie
D-Arzt Sprechstunde (Arbeits- und Schulunfälle)

Terminvereinbarung unter +49 9942 20-167

Die Innere Abteilung hat keine Kassenzulassung, d.h. es können nur Privatpatienten behandelt werden.

Terminvereinbarung unter:
+49 9942 20-167



Anreise und Parken

Parkplätze stehen kostenpflichtig vor der Klinik zur Verfügung. Wir bitten Sie, nur die krankenhaus-eigenen Parkplätze zu benutzen. Auf dem Parkgelände der Arberlandklinik Viechtach können sie digital und schrankenfrei parken. Beim Einfahren erkennt das System Ihr Nummernschild und startet den Parkvorgang automatisch. Die ersten 30 Minuten sind kostenfrei. Die erste angefangene Stunde kostet 1 €, jede weitere halbe Stunde 0,50 €. Die Tageshöchstgebühr beträgt 8 €, auch für stationäre Patienten bei Anreise mit eigenem PKW. Nach Erledigung Ihres Anliegens geben Sie vor dem Verlassen des Parkplatzes am Kassensystem Ihr Kennzeichen ein. Dort können Sie bar (nur Münzen), mit EC- oder Kreditkarte bezahlen. Der Kassensystem befindet sich neben der Information im Eingangsbereich. Nach der Bezahlung haben Sie ausreichend Zeit, die Parkfläche mit Ihrem Fahrzeug zu verlassen. Außerdem besteht die Möglichkeit die Parkgebühren über die kostenlose Handy-App von Parkster abzuwickeln. Die Parkmöglichkeiten beim Haupteingang können nur kurzfristig zum Bringen und Abholen von Patienten genutzt werden. Die Schranke darf ansonsten nur von Mitarbeitern des Hauses passiert werden.

Begleitpersonen

Die Unterbringung einer Begleitperson ist grundsätzlich möglich, sofern genügend Unterbringungsmöglichkeiten zur Verfügung stehen. Ist die Unterbringung einer Begleitperson im Einzelfall medizinisch notwendig, so ist sie Bestandteil der allgemeinen Krankenhausleistungen, d. h. für diese Begleitpersonen entstehen keine Kosten. Ist die Unterbringung einer Begleitperson nicht medizinisch notwendig, wird die Aufnahme einer Begleitperson als Wahlleistung behandelt. Dies bedeutet, dass wir die Kosten für die Unterbringung und Verpflegung der Begleitperson in Rechnung stellen. Die Kosten finden Sie in den Wahlleistungsvereinbarungen, die Sie in der Patientenaufnahme erhalten. Bei Rückfragen wenden Sie sich bitte an unsere Mitarbeiter des Patientenmanagements: Tel.: +49 9942 20-149 (stationäre Aufnahme) bzw. Tel.: +49 9922 99-372 (zentrale stationäre Abrechnung)

A | B

Ambulante Untersuchungen

Facharztsprechstunde

Anreise und Parken

Begleitpersonen

B | D | E

Besuchszeiten

Bistro

Blumen Brandschutz und Verhalten im Brandfall

Diebstähle

Entlassung

aus der Klinik

Besuchszeiten

Besuchszeiten sind täglich von 14.00 bis 19.00 Uhr. In Ausnahmefällen sind auch Besuche außerhalb dieser Zeiten möglich.

Die Intensivstation kann nur nach Rücksprache mit dem zuständigen Personal besucht werden. Während der Verrichtung ärztlicher oder pflegerischer Maßnahmen kann es sein, dass Besucher nach Aufforderung durch das Personal das Krankenzimmer vorübergehend verlassen müssen.

Vielen Dank für Ihr Verständnis!

Bistro

In der Eingangshalle der Arberlandklinik Viechtach finden Sie ein Bistro vor. Neben Kaffee und Kuchen werden beispielsweise auch Getränke, Eis, Sandwiches und kleinere Snacks angeboten.

Öffnungszeiten

Montag bis Freitag:
08.30 Uhr bis 12.00 Uhr
13.30 Uhr bis 17.00 Uhr

Samstag, Sonn- und Feiertag:
14.00 Uhr bis 17.00 Uhr

Blumen

Topfblumen sind in unseren Kliniken aus hygienischen Gründen leider nicht gestattet. Für Schnittblumen stehen auf den Stationen Vasen zur Verfügung. Bitte erkundigen Sie sich hierfür beim Stationspersonal.

Brandschutz und Verhalten im Brandfall

Alle Patienten sind dazu verpflichtet, durch ihr Verhalten zur Verhütung von Bränden beizutragen. Aushänge informieren zudem über die Brandschutzordnung.

Außerdem gilt im Brandfall:

- Wird ein Brand entdeckt, bitte sofort den roten Feuermelder betätigen, indem man die Scheibe mit der Hand einschlägt und den schwarzen Knopf tief drückt. Durch die Betätigung des Feuermelders wird automatisch die Feuerwehr direkt alarmiert
- Bitte der Information zusätzlich über die Telefonnummer: 0 Bescheid geben
- Die Mitarbeiter der Information setzen sich zusätzlich mit der Feuermeldestelle (112) telefonisch in Verbindung

- Menschenrettung geht vor Brandbekämpfung
- Aufzüge dürfen nicht benutzt werden
- Für kleinere Brände befinden sich Feuerlöscher gut sichtbar angebracht auf den Gängen jeder Station
- Fenster und Türen sind geschlossen zu halten

Wir bitten Sie, Ruhe zu bewahren, um unserem Personal ein rasches Handeln zu ermöglichen.

Diebstähle

Wir bitten Sie, keine größeren Bargeldbestände oder Wertsachen mit in die Klinik zu bringen. Lassen Sie Handtaschen und Wertsachen nie ohne Aufsicht. Sollten Sie dennoch Wertsachen dabei haben, bieten wir Ihnen eine Aufbewahrung in der Verwaltung an.

Entlassung aus der Klinik

Ihr behandelnder Arzt wird Ihnen im Verlauf Ihrer Behandlungen den Entlassungstag rechtzeitig mitteilen. Die Entlassung unserer Patienten erfolgt im Regelfall im Laufe des Vormittags. Unser Stationspersonal führt kurz vorher noch die eventuell notwendigen medizinischen Vorsorgemaßnahmen durch. In der Regel erhalten Sie vor Verlassen der Station auch den Arztbrief. Dieser enthält detaillierte Informationen für Ihren Hausarzt zur Behandlung und weiteren Therapie.

Vergessen Sie bitte nicht, falls Sie eine Telefonkarte gemietet haben, dass Sie Ihr Pfand und ein eventuelles Restguthaben am Automaten bei der Information zurückerhalten.

Nachdem Sie unsere Klinik verlassen haben, bitten wir Sie, so bald wie möglich bei Ihrem Hausarzt vorstellig zu werden, der dann das weitere Vorgehen anhand unseres Arztbriefes mit Ihnen besprechen wird, es sei denn, es besteht eine andere Vereinbarung.



Info

Rauchverbote sind strikt einzuhalten.
In den Raucherzonen die Zigaretten nur in die dafür vorgesehenen Aschenbecher oder in nicht entflammable Abfallbehälter werfen.

Außerdem ist der Gebrauch von Kerzen (offenes Licht) nicht gestattet.

TV-Programmplatz

1	Das Erste
2	ZDF
3	BR3
4	RTL
5	Sat1
6	Pro7
7	RTL II
8	Kabel1
9	VOX
10	SIXX
11	DMAX
12	Pro7 MAXX
13	3-Sat
14	Sport1
15	Eurosport
16	Servus TV
17	Super RTL
18	KiKa
19	Disney Ch.
20	Eins Festival
21	Welt der Wunder
22	Deluxe Musik
23	RTL Nitro
24	Sat1 Gold
25	N-TV
26	N24
27	Phoenix
28	ZDF Info
29	ZDF neo
30	Kabel1 Doku
31	N24 Doku
32	SWR
33	NDR
34	HR
35	MDR
36	RBB
37	WDR
38	Radio Bremen
39	arte
47	Kapelle
48	Kapelle
49	DVD

Fernsehen und Radio

Für die Dauer Ihres Aufenthalts können wir Ihnen direkt an Ihrem Patientenbett TV und Radio zur Verfügung stellen. Bedient werden beide Geräte über den Telefonhörer bzw. das Patientenbediengerät.

Multimedia-Pauschale und Bedienung

Für die Nutzung von Fernsehen, Radio und Internet (WLAN) gilt die Entrichtung einer Multimedia-Pauschale von 1,00 € / Tag. Sie benötigen dafür eine Multimedia-Karte, die Sie an der Information erwerben können (Pfandgebühr: 6,00 €) und anschließend mit Guthaben aufladen müssen. Die erforderlichen Kopfhörer dazu erhalten Sie kostenfrei an der Information. Der Hörer ist Ihr Eigentum. Bitte schließen Sie den Kopfhörer an der Buchse des Telefons an.

Bedienung des Fernsehgerätes

Zum Einschalten drücken Sie die Taste „TV“ am Telefon. Das Fernsehgerät geht an. Mit der P „+/-“ Taste können die Programme nacheinander umgeschaltet werden oder über das Nummernfeld Programme direkt eingegeben werden. Die Lautstärke lässt sich am Telefon mit „+“ und „-“ regeln. Zum Ausschalten drücken Sie die Taste „TV“ am Telefon, wenn die Diode leuchtet. Das Fernsehgerät geht aus.

Bedienung des Radios

Zum Einschalten drücken Sie die Radio-Taste am Telefon. Wählen Sie Ihren Lieblingssender mit den Tasten „+“ und „-“ oder über das Nummernfeld. Zum Ausschalten drücken Sie die Radio-Taste am Telefon, wenn die Diode leuchtet.

Eine ausführliche Bedienungsanleitung für Fernsehen und Radio finden Sie in der Schublade Ihres Beistelltisches.

Radio-Sendeplatz

1	Bayern 1
2	Bayern 2
3	Bayern 3
4	B4 Klassik
5	B5 Aktuell
6	Antenne Bayern
7	Sunshine
8	Bayern +

F

Fernsehen und Radio

F | H | I K

Fundsachen

Haustechnik

Hospizverein Arberland e.V.

Hygiene

Information

Internet/W-LAN

Fundsachen

Wenn Sie in unserer Klinik Gegenstände nicht mehr finden, wenden Sie sich bitte an das Stationspersonal. Alle Fundsachen werden grundsätzlich für einige Zeit auf der jeweiligen Station verwahrt. Sollten Sie Ihre verlorenen Gegenstände dort nicht vorfinden, können Sie sich zudem an die Pforte wenden. Von den Patienten gefundene Gegenstände können ebenfalls direkt an der Pforte abgegeben werden.

Haustechnik

Sollte in Ihrem Zimmer etwas nicht funktionieren, dann melden Sie bitte den Schaden auf der Station. Von dort wird die Meldung an unsere Haustechnik weitergegeben, die sich um die umgehende Behebung kümmern wird.

Hospizverein Arberland e.V.

Der Hospizverein Arberland e.V. ist ein gemeinnütziger Verein, der seine Unterstützung kostenfrei Schwerstkranken, Sterbenden und deren Angehörigen anbietet. Die Hospizhelfer sind an die Schweigepflicht gebunden und konfessionsunabhängig. Ihr Anliegen ist es, Schwerstkranke und Sterbende auf ihrem letzten Weg mit menschlicher Nähe, Zeit und Zuwendung zu begleiten und Angehörigen dabei zur Seite zu stehen.

Kontakt:

Hospizverein Arberland e.V.
Stadtplatz 1, 94234 Viechtach
Tel.: 016091122337
E-Mail: info@hospizverein-arberland.de
www.hospizverein-zwiesel.de

Hygiene

Das Thema Händehygiene ist für Patienten, Angehörige und Besucher sehr wichtig, denn Hände sind das Risiko Nummer eins, wenn es um die Übertragung von Keimen geht. Dies geschieht meist unbemerkt durch direkten Kontakt von Hand zu Hand. Um die Keime, die auf die Hände gelangt sind, unschädlich zu machen, sollten regelmäßige und ausreichende Händedesinfektionen durchgeführt werden.

Die beiden Kliniken haben bereits seit vielen Jahren strenge Richtlinien zur Hygiene. Die wichtigste Aufgabe zur Krankenhaushygiene ist die Erkennung, Bekämpfung und Verhütung von Infektionen. Um dieses Ziel zu erreichen, sind eine Vielzahl von Maßnahmen und die Zusammenarbeit aller notwendig.

Vielen herzlichen Dank für Ihre Unterstützung!

Information

Unser freundliches Team an der Information hat für Sie und Ihre Angehörigen stets ein offenes Ohr, ganz gleich, ob Sie eine Auskunft benötigen oder einen Wunsch haben.

Die Information hat 365 Tage im Jahr von 06:15 bis 20:30 Uhr für Sie geöffnet – auch an Wochenenden und Feiertagen. Hier erhalten Sie auch die Kopfhörer für Ihr Fernseh-gerät/Radio sowie Telefonkarten für das Telefon im Zimmer. Sollten Sie mit der Handhabung des Telefonkartenautomaten nicht zurechtkommen, ist man Ihnen ebenfalls gerne behilflich.

Internet/W-LAN

Im gesamten Bereich der Arberlandklinik Viechtach kann für die Dauer Ihrer Anwesenheit Internet genutzt werden. Das Benutzen eines Laptops sollte zuvor jedoch ärztlich genehmigt werden. Ein Geräteverleih durch die Klinik findet nicht statt. Am Empfang wird ein Ticket an Erwachsene ausgegeben, bei jugendlichen Nutzern ausschließlich an den Erziehungsberechtigten. Die Nutzung erfolgt durch Eingabe eines Passwortes. Dieses darf nicht an Dritte weitergegeben werden. Für die Nutzung ist im Voraus eine Multimediapauschale zu entrichten.



Küche/Kantine

In unserer Kantine wird ein täglich wechselnder Mittagstisch mit drei verschiedenen Gerichten angeboten. Auch Besucher können diesen Service täglich nutzen und zu Mittag essen. Wir hoffen, dass wir mit unseren Bemühungen und unserer abwechslungsreichen Küche dazu beitragen können, dass Sie Ihren Aufenthalt in unserem Haus so angenehm wie möglich empfinden. Natürlich bereiten wir für unsere Patienten individuell auch verschiedene vom Arzt verordnete Diäten zu, z. B. eine Diabetes-Diät, Reduktionskost oder leichte Vollkost. Soweit es Ihre, vom Arzt erlaubte Kostform zulässt, können Sie Ihre Menüs gerne selbst zusammenstellen. Speisereste dürfen aus hygienischen Gründen nicht aufbewahrt werden.

Unsere Essenszeiten gestalten sich jeweils stationsabhängig wie folgt:

Servieren des Frühstücks:

ab 07.15 bis 07.45 Uhr

Servieren des Mittagessens:

ab 11.15 bis 11.45 Uhr

Servieren des Abendessens:

ab 17.00 bis 17.30 Uhr

Auf den Stationen stehen den Patienten Warmwasserstationen zur Verfügung.

Labor

Das Kliniklabor steht den medizinischen Abteilungen 24 Stunden am Tag und sieben Tage in der Woche zur Verfügung, um mit seinen Mitarbeitern Analyseaufträge aller Art durchzuführen.

Das Labor ist ein notwendiger Bestandteil, um schnelle und zuverlässige Diagnosen zu gewährleisten. Befunde werden innerhalb von ca. 60 Minuten durchgeführt und an den behandelnden Arzt weitergeleitet, was vor allem für die Eil- und Notfallversorgung von enormer Bedeutung ist.



Leistungen und Entgelt

Berechnung der Leistungen

Bei gesetzlich versicherten Patienten rechnen wir direkt mit den zuständigen Krankenversicherungen ab. Wahlleistungen, für die Sie keine Zusatzversicherung haben, müssen wir Ihnen privat als Selbstzahler in Rechnung stellen. Bitte beachten Sie hierbei auch die Informationen über unsere Entgelte, die Sie bei der Aufnahme erhalten. Reichen Sie die Rechnung dann bitte bei Ihrer jeweiligen privaten Krankenversicherung ein. In Ausnahmefällen bitten wir Sie um eine Vorauszahlung.

Zuzahlungen

Die Klinik ist verpflichtet, für jeden Krankenhaustag einen gesetzlich festgelegten Zuzahlungsbetrag in Höhe von 10,- € einzuziehen. Dieser Zuzahlungsbetrag verbleibt nicht beim Krankenhaus, sondern muss an die jeweilige Krankenkasse weitergeleitet werden. Die Zuzahlung umfasst innerhalb eines Kalenderjahres höchstens 28 Kalendertage. Der Zuzahlungsbetrag wird Ihnen nach Entlassung in Rechnung gestellt und muss nicht mehr bar bezahlt werden.

Medikamente

Während Ihrer stationären Behandlung reicht Ihnen unser Pflegepersonal täglich die vom Arzt verordnete Medikamentendosis. Bitte nehmen Sie keinesfalls zusätzlich und ohne Absprache mit dem behandelnden Stationsarzt andere Medikamente ein.

Die von Ihrem Hausarzt vor der Einweisung oder nach der Entlassung verordneten Medikamente können durchaus einen anderen Namen tragen oder anders aussehen, als die im Krankenhaus verordneten, aber trotzdem denselben Wirkstoff enthalten. Im Zweifelsfall fragen Sie bitte Ihren zuständigen Arzt auf der Station.

Wir können Ihnen nur im Ausnahmefall Medikamente mitgeben – klären Sie also rechtzeitig mit Ihrem Stationsarzt die Ausstellung eines Rezeptes durch Ihren Hausarzt, denn die Ärzte unseres Krankenhauses dürfen Ihnen in der Regel kein Rezept ausstellen.

Mobiltelefone / Smartphones

Medizinische Geräte können durch die Benutzung von Mobiltelefonen gestört werden.

Um Fehlfunktionen zu vermeiden, ist ein Abstand von drei Metern zu medizinischen Geräten einzuhalten. Ton-, Video- und Fotoaufnahmen bedürfen aus datenschutzrechtlichen Gründen der Erlaubnis der Klinikleitung und aller beteiligten Personen.

K | L | M

Küche/Kantine

Labor

Leistungen und Entgelt

Medikamente

Mobiltelefone / Smartphones

N | P

Notaufnahme

Notruf (intern)

Patientenarmband

Palliativmedizinischer
KonsiliardienstPflegeüberleitung
und SozialdienstPost – Zusendung und
Versand

Notaufnahme

Notfälle werden 365 Tage im Jahr 24 Stunden am Tag behandelt.

Telefon: +49 9942-200

Notruf (intern)

Wenn Sie dringend Hilfe brauchen, drücken Sie bitte in Ihrem Zimmer die Notruftaste. Auch auf der Toilette und in der Dusche kann ein Notruf ausgelöst werden. Dieser geht an die Mitarbeiter der Station. Diese kommen sofort und schauen nach Ihnen.

Patientenarmband

Das Patientenarmband dient der sicheren Identifikation von Patienten während des stationären Aufenthalts. Dies gilt besonders für Momente, in denen der Patient selbst keine Auskunft mehr geben kann, beispielsweise nach der Einnahme sedierender Medikamente, in Narkose oder wenn es der Gesundheitszustand nicht mehr zulässt. Sie erhalten das Armband in der stationären Patientenaufnahme. Ab diesem Zeitpunkt soll das Armband auch getragen werden.

Palliativmedizinischer Konsilardienst

Der Palliativmedizinische Konsilardienst der Arberlandkliniken steht Patienten mit einer nicht heilbaren, fortschreitenden oder weit fortgeschrittenen Erkrankung bei einer begrenzten Lebenserwartung sowie dessen Angehörigen zur Verfügung. Das Konsiliar-Team möchte für die Patienten und Angehörige den ganzheitlichen Ansatz der Palliativmedizin in enger Zusammenarbeit.

Dazu gehört die Beratung, Begleitung und Unterstützung von Patienten, Angehörigen und Stationsteams. Der Palliativmedizinische Dienst kann immer dann helfen, wenn belastende Beschwerden im körperlichen, psychischen oder sozialen Bereich vorliegen. Wichtige Voraussetzung hierfür ist ein frühzeitiger Kontakt zu Patienten und Angehörigen.

Pflegeüberleitung und Sozialdienst

Die Entlassung nach einem akuten Ereignis aus dem Krankenhaus stellt Angehörige und Lebensgefährten oft vor scheinbar unlösbare Probleme. Unsere Pflegeüberleitung und der Sozialdienst stehen Ihnen deshalb gerne mit Rat und Tat zur Seite, wenn es zum Beispiel darum geht, die notwendigen Hilfsmittel zu beschaffen oder wer die Pflege nach dem Klinikaufenthalt übernimmt. Oft stellt sich auch die Frage, welche Hilfen es durch die Pflegeversicherung gibt. Die Pflegeüberleitung und der Sozialdienst sind daher ein fester Ansprechpartner in den Kliniken an den Sie sich bei Fragen wenden können. Weitere Informationen dazu finden Sie auf Seite 32.

Post – Zusendung und Versand

Sollten Sie während Ihres Aufenthaltes Post erhalten, leiten wir diese gerne an Sie weiter. Um dies zuverlässig gewährleisten zu können, sollten Ihre Angehörigen und Geschäftspartner folgendes Muster verwenden:
Name, Vorname Station + Nr.
Arberlandklinik Viechtach
Karl-Gareis-Straße 31 - 94234 Viechtach
Wenn Sie Post versenden wollen, können Sie diese an der Pforte abgeben, wo Sie auch die entsprechenden Briefmarken kaufen können.

Qualitätsmanagement

Wir, die Arberlandkliniken, streben durch unsere Leistungen stets beste Qualität und somit das Wohl unserer Patienten an. Dem Qualitätsmanagement kommt im Klinikalltag eine zentrale Rolle zu, weil es in allen Bereichen Verbesserungsmöglichkeiten sucht sowie Wege und Lösungsansätze dafür erarbeitet. Die Abteilung Qualitätsmanagement ist zentral für die Optimierung von Strukturen, Prozessen und Ergebnissen zuständig. Alle unsere Mitarbeiter arbeiten Hand in Hand zusammen und streben so das Erbringen von Leistungen mit optimaler Qualität an.

Unsere Patienten profitieren davon durch

- reibungslose und fundierte Behandlungsabläufe, von der Aufnahme bis zur Entlassung
- kundenorientierte und freundliche Behandlung

Unsere Mitarbeiter profitieren davon durch

- gute und effiziente Kooperation
- ein besseres Betriebsklima

Der Erfolg unseres Qualitätsmanagements kann auch in den erhaltenen Zertifizierungen abgelesen werden. Die Umsetzung und Kontrolle dieser Maßnahmen wird ausschließlich durch externe Einrichtungen geprüft und in Form einer Zertifizierung bestätigt.

Unsere Zertifizierungen:

- EndoProthetikZentrum in der Arberlandklinik Zwiesel
- Lokale Traumazentren in Zwiesel und Viechtach
- Zertifiziertes Energiemanagement Zwiesel/Viechtach



Rauchen und Alkohol

Aus Rücksicht auf Ihre Mitpatienten, Besucher und Mitarbeiter ist das Rauchen im gesamten Innenbereich verboten. Falls Sie jedoch während Ihres Aufenthaltes nicht ganz auf das Rauchen verzichten können, besteht die Möglichkeit, in ausgewiesenen Raucherzonen zu rauchen.

Der Genuss von Alkohol bedarf der Erlaubnis des behandelnden Arztes und ist auf ein Minimum zu beschränken. Wir bitten Sie, dies zu beachten, da Ihr Aufenthalt dem Wohle Ihrer Gesundheit dienen soll.

Röntgen

Die Röntgenabteilungen sind zur optimalen Patientenversorgung durchgehend besetzt. Wir führen alle gängigen röntgendiagnostischen Standardindikationen durch und arbeiten eng mit den medizinischen Fachabteilungen zusammen.

Seit 2013 werden alle radiologischen Bilder sowie Endoskopie- und Ultraschallbilder digital erzeugt, gespeichert und zum Beispiel durch die digitale Planung von Knie- und Hüftprothesen weiterverarbeitet. Falls der Patient die Bilder zur Weiterbehandlung benötigt, erhält er auf Wunsch das Originalbild oder eine Kopie auf einem Datenträger.

Seelsorge

Krank sein heißt oft auch, eine innere Krise durchstehen zu müssen. In solchen Situationen kann ein seelsorgerliches Gespräch hilfreich sein. Die Seelsorge in der Arberlandklinik Viechtach wird von der katholischen und evangelischen Kirche getragen. Lassen Sie es uns wissen, wenn Sie ein Gespräch mit uns wünschen. Dabei spielt es keine Rolle, ob Sie einer christlichen Kirche angehören oder nicht. Wenn Sie darüber hinaus mit jemandem beten, das Abendmahl feiern, beichten oder die Krankensalbung erhalten möchten, geben Sie Ihren Wunsch an das Pflegepersonal Ihrer Station weiter oder wenden Sie sich an einen Mitarbeiter der Information. Die Kapelle befindet sich im ersten Obergeschoss. Sie ist Tag und Nacht geöffnet und lädt zu Stille, Gebet und Sammlung ein.

Info

Heilige Messe in der Krankenhauskapelle (1. OG): jeden Montag um 19.00 Uhr,

(weitere Gottesdienste nach Bekanntgabe)

Der Gottesdienst kann auch in Ihrem Zimmer über das Fernsehgerät mitverfolgt werden (Kanal 48). Zudem besteht im Anschluss an den Gottesdienst die Möglichkeit, in Ihrem Zimmer die heilige Kommunion zu empfangen.

Kontakt
Katholisches Pfarramt Viechtach
Tel.: +49 9942 5061
Evangelisches Pfarramt Viechtach
Tel.: +49 9942 1204

P | Q | R
S

Qualitätsmanagement

Rauchen und Alkohol

Röntgen

Seelsorge

S | T
U | V
W | ZSelbsthilfegruppen
Social Media
Telefonnutzung
Verlassen der Klinik
Veranstaltungen
Wahlleistungen
Zimmerreinigung

Selbsthilfegruppen

Der Rat und die Hilfestellung Gleichgesinnter sind eine wertvolle Hilfe auf dem Weg zurück in ein normales Leben. Falls Sie die Unterstützung einer Selbsthilfegruppe bei Suchtproblemen benötigen, helfen wir Ihnen gerne weiter.

Social Media

Besuchen Sie uns auch auf Facebook und Instagram. Hier informieren wir regelmäßig über Neuigkeiten aus den Arberlandkliniken und geben Einblicke in den Klinikalltag.

Facebook: Arberlandkliniken
Instagram: @arberlandkliniken



Telefonnutzung

Ihre persönliche Telefonkarte mit Ihrer Telefonnummer erhalten Sie an der Information. Zahlen Sie bitte mit Ihrer Telefonkarte am Kassensystem einen Vorausbetrag ein. Von diesem Guthaben werden das Kartenspfand, die täglichen Grundgebühren und Telefoneinheiten für Mobil- und Funkgespräche abgebucht. Die Gespräche ins deutsche Festnetz sind kostenfrei und in der Tagesgebühr enthalten. Für die Telefonnutzung entstehen Kosten von 2,00 Euro/Tag. Darin ist auch die Multimedia-Pauschale enthalten, d.h. mit 2,00 Euro täglich können Sie Telefon, Fernsehen, Radio und WLAN nutzen.

Der Kassensystem akzeptiert 5-, 10- und 20-Euro-Scheine, hier können Sie jederzeit nachbezahlen. Ihren Kontostand können Sie bequem per Telefon oder am Kassensystem abfragen.

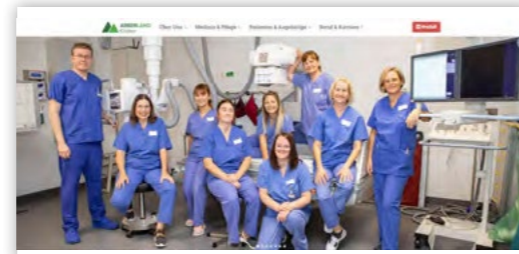
Wenn Sie entlassen werden, vergessen Sie bitte nicht, am Kassensystem abzurechnen. Kartenspfand und Restguthaben werden Ihnen dabei ausbezahlt und die Karte eingezogen. Nähere Informationen erhalten Sie von Ihrem Pflegepersonal. Im Störfall wenden Sie sich bitte an die Mitarbeiter des Empfangs, Tel.-Nr. 9.

Verlassen der Klinik

Wenn der Arzt es Ihnen erlaubt und Sie aufstehen dürfen, dann steht Ihnen unser Klinikgelände zur Erholung und Entspannung zur Verfügung. Aus versicherungstechnischen Gründen sollten Sie sich während Ihres stationären Aufenthalts nicht außerhalb des Geländes aufhalten.

Veranstaltungen

Aktuelle Veranstaltungstermine (Vorträge, Infoabende usw.) finden Sie auf unserer Webseite:



www.arberlandkliniken.de

Wahlleistungen

Sie sind privat- oder zusatzversichert, dann können Sie unter folgenden Wahlleistungen wählen:

- Behandlung durch liquidationsberechtigte Chefarzte oder Oberärzte – Privatbehandlung
- Unterbringung in einem Einbettzimmer mit Komfortelementen (nach Verfügbarkeit)
- Unterbringung in einem Zweibettzimmer mit Komfortelementen (nach Verfügbarkeit)
- Unterbringung von Begleitpersonen

Kontakt:

Bei Fragen zu Wahlleistungen stehen Ihnen unsere Mitarbeiter jederzeit sehr gerne zur Verfügung
Tel.: +49 9942 20-149 (stationäre Aufnahme) bzw.
Tel.: +49 9922 99-372
(zentrale stationäre Abrechnung).

Zimmerreinigung

Unsere Reinigungskräfte putzen Ihr Zimmer täglich mit einem modernen Reinigungssystem. Die Bettwäsche wird nach Bedarf gewechselt. Decken und Kissen bekommen Sie vom Pflegepersonal.

Anästhesie und Intensivmedizin

Die Abteilung für Anästhesie und Intensivmedizin der Arberlandklinik Viechtach gewährt eine kontinuierliche Patientenbetreuung von der Narkosevoruntersuchung bis hin zu einer postoperativen und intensivmedizinischen Betreuung.

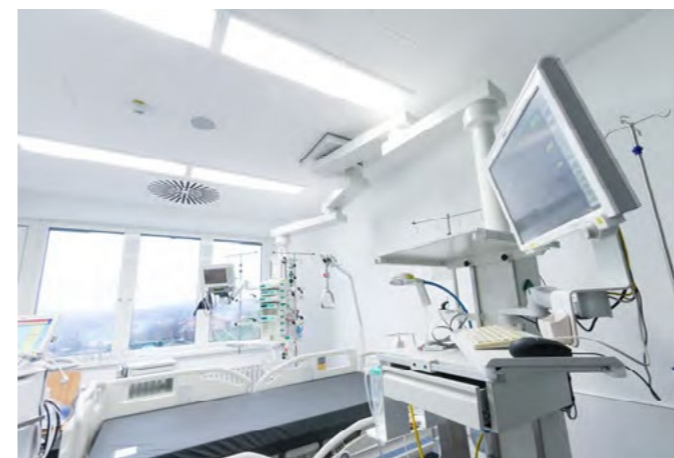
Anästhesie

Von der ursprünglich alleinigen Versorgung während der Narkose hat sich die Anästhesie zu einer Disziplin entwickelt, die eine gesamte perioperative Betreuung des Patienten umfasst. In Zwiesel und Viechtach werden insgesamt jährlich rund 8000 Narkosen durchgeführt.

Kontinuierliche Betreuung

- Narkosevoruntersuchungen
- Narkoseplanung und Narkosedurchführung
- postoperative Überwachung der Patienten im Aufwachraum bzw. der Intensivstation

Wir verwenden ausschließlich moderne und bewährte Medikamente zur Durchführung der Allgemein-, Lokal- oder Regionalanästhesie. Ziel ist die Reduzierung unangenehmer Nebenwirkungen (wie Übelkeit, Erbrechen oder Halsschmerzen) auf ein Minimum. Die im Einzelnen vorgesehene ideale Narkoseform werden wir mit Ihnen gemeinsam nach einem Aufklärungsgespräch festlegen.



Intensivmedizin

In der Intensivabteilung werden alle Patienten, die eine intensivmedizinische Überwachung oder Therapie benötigen, behandelt. Computergestützte zentrale Überwachungsanlagen, die sämtliche Vitalparameter überwachen und aufzeichnen, entsprechen modernsten technischen Anforderungen und unterstützen uns in der Betreuung und Überwachung der lebensnotwendigen Funktionen unserer Patienten. Neben den Intensivbetten stehen Ihnen zusätzlich vier Intermediate Care (IMC) Betten zur Verfügung. Die IMC-Betten stellen eine besondere Einheit zwischen Intensivstation und Normalstation dar. Nicht mehr intensivpflichtige Patienten mit erhöhtem Betreuungs- oder Pflegebedarf profitieren von einer Behandlung in dieser Versorgungsstufe.

Trotz medizinischen und technischen Fortschritts steht bei uns immer noch die persönliche Zuwendung dem Patienten gegenüber im Vordergrund. So ist es uns ein Anliegen, die individuelle psychische und physische Situation der Patienten und der Angehörigen zu würdigen und in das Behandlungskonzept mit einzubringen.



Kontakt

Chefarzt

Dr. med. Günther Schmerbeck

Facharzt für Anästhesie

Tel.: +49 9942 20-264

E-Mail: gshmerbeck@arberlandkliniken.de

mvz
ARBERLAND
GESUNDHEIT GANZ NAH

Anästhesiologische
Sprechstunden über das
MVZ Arberland
n. tel. Vereinbarung
Tel. +49 9921 960967-0
www.mvz-arberland.de
info@mvz-arberland.de

Allgemein- und Viszeralchirurgie



Die Arberlandklinik Viechtach umfasst das gesamte Spektrum der Allgemein- und Viszeralchirurgie. Ein besonderer Fokus liegt dabei auf minimalinvasiven Operationen, die geringere Schmerzen verursachen und zu einer schnelleren Genesung der Patienten beitragen.

Die Allgemein- und Viszeralchirurgie umfasst die operative Behandlung der Bauchorgane. Darunter fällt die chirurgische Behandlung von Erkrankungen der Schilddrüse, Nebenschilddrüsen, Nebennieren, Speiseröhre, Leber, Bauchspeicheldrüse, Magen und Darm sowie Erkrankungen der Bauchwand und der Brustkorborgane.

Ziel ist es, unsere Patienten immer mit der schonendsten Methode zu versorgen. Selbstverständlich werden Sie über jeden einzelnen Schritt einer Operation informiert und können jederzeit Fragen stellen.

Kein Patient soll sich trotz der heute manchmal nicht zu vermeidenden „Gerätemedizin“ verloren fühlen.



Leistungsspektrum:

Allgemeinchirurgie

Behandlung sämtlicher Bauchwandbrüche, Strumachirurgie, Weichteiltumore, Hämorrhoiden, Analfisteln, operative Versorgung von Unfallverletzungen bei Milz-, Leber-, Zwerchfellverletzung.

Viszeralchirurgie mit onkologischer Chirurgie

Gastrektomie, Kolonresektion, kontinenserhaltende Resektion bei Rektum-Tumor, Exstirpation des Rektums, alle Arten der Dünndarmresektion, Gallenblasen-OP, Notfalleingriffe bei Magen-, Galle-, Darmperforation oder Dünndarmstrangulation.

Minimal-invasive Chirurgie

Laparoskopische Gallenblasenentfernung, laparoskopische Appendektomie, endoskopische Leistenbruchreparation extraperitoneal, laparoskopische Anti-refluxoperation am Mageneingang, laparoskopische Darmentfernung, thorakoskopische Lungenresektion.

Adipositaschirurgie

Adipositas, im Volksmund auch Fettleibigkeit, ist eine anerkannte Krankheit als Folge der Appetitregulierung und des Energiestoffwechsels.

Wir bieten ein breites Spektrum der chirurgischen Behandlung solcher Patienten an. Die Behandlung erfolgt in Kooperation mit den Kollegen der Gastroenterologie.

Bariatrische OP-Verfahren (Adipositaschirurgie)

- Magenband-Operation
- Schlauchmagen-Operation
- Magenbypass-Operation

Innere Medizin

Die Innere Medizin befasst sich mit der Vorbeugung und Diagnostik der konservativen sowie interventionellen Behandlung und Rehabilitation von Gesundheitsstörungen und Krankheiten der inneren Organe. Die Abteilung deckt das umfangreiche Spektrum der allgemeinen Inneren Medizin ab.

Für die Durchführung der Untersuchungen steht unseren Ärzten eine hochmoderne technische Ausstattung zur Verfügung. Unsere Patienten werden so schonend wie möglich und mit der für sie am besten geeigneten Methode untersucht.

Jede Untersuchung und Behandlung eines Patienten ist in erster Linie eine persönliche Begegnung mit und Beziehung zu einem kranken, besorgten Menschen, der ein Recht auf professionelle Hilfe, wenn möglich Heilung, auf jeden Fall ein Recht auf menschliche, verständnisvolle Zuwendung hat.

Leistungsspektrum, unter anderem:

- Behandlung von Infektionskrankheiten
- Magen- und Darmerkrankungen
- Stoffwechselerkrankungen wie Übergewicht, Gicht oder Diabetes Mellitus
- Pneumologie (z.B. Lungen-Röntgen oder Lungen-Sonographie)
- Gefäßerkrankungen wie Durchblutungsstörungen der Beine und des Gehirns (z.B. Schlaganfälle) in Zusammenarbeit mit der Kardiologie

Schwerpunkt:

Gastroenterologie und Endoskopie

- Abdominelle Ultraschalluntersuchung einschließlich Leber-Magen-Darm-Farbdoppler und Organpunktionen
- Gastroskopie (Magenspiegelung)
- Koloskopie (Darmspiegelung) einschließlich Blutstillung
- Ösophagusvarizenligatur und -verödung (Krampfader in der Speiseröhre mit lebensgefährlichen Blutungen)
- Darstellung des Bauchspeicheldrüsen- und Gallengangs mit Kontrastmittel über ein Endoskop (sog. ERCP=endoskopische retrograde Cholangiopankretikographie als endoskopische Methode, mit der diagnostische und therapeutische Eingriffe durchgeführt werden können)
- Gallengangsteinertrümmerung
- Hämorrhoiden-Ligatur
- Steinentfernung und Einlage von Kunststoffdrainagen oder Metallstents
- Bronchoskopie (Spiegelung der Luftwege)



Kontakt

Chefärztin

Dr. med. Jana Riedl

Fachärztin für Innere Medizin und Gastroenterologie

Tel.: +49 9942 20-167

E-Mail Sekretariat Innere:
innere_v@arberlandkliniken.de



mvz
ARBERLAND
GESUNDHEIT GANZ NAH

Allgemeinchirurgische
Sprechstunden über das
MVZ Arberland
n. tel. Vereinbarung
Tel.: +49 9922 960967-0
www.mvz-arberland.de
info@mvz-arberland.de

Kontakt

Chefarzt

Timor Zubok

Facharzt für Allgemeine Chirurgie
und Viszeralchirurgie

Zusatzbezeichnung
Spezielle Viszeralchirurgie

Tel.: +49 9942 20-160

E-Mail Sekretariat Allgemeine Chirurgie:
allgemeinchirurgie-v@arberlandkliniken.de

Akutgeriatrie

In einer Gesellschaft des demografischen Wandels ist es uns ein besonderes Anliegen, älteren Menschen in unserem Landkreis eine verbesserte und wohnortnahe medizinische Versorgungsstruktur bieten zu können. Die geriatrische Behandlungseinheit in der Arberlandklinik Viechtach verfügt über 22 Betten und versorgt unter der fachärztlichen Leitung von Dr. med. Ralf Schacherer Patientinnen und Patienten, welche unter alterstypischen und auch mehrfachen Erkrankungen leiden.

Ziele der Geriatrie

Häufig ist die gesundheitliche Gesamtsituation älterer Menschen durch gleichzeitige Existenz mehrerer Erkrankungen und deren Folgen (Multimorbidität) geprägt. Kommt es zu einer zusätzlichen akuten Erkrankung (z.B. Infektion, Schlaganfall, Knochenbruch), sind Selbstständigkeit, Mobilität und Lebensqualität gefährdet. Besonders wichtig ist daher, Behandlungs- und Rehabilitationsangebote speziell auf die individuelle Situation der alten und in besonderem Maße hilfsbedürftigen Menschen abzustimmen. Untersuchungen sollen auf ein zumutbares und sinnvolles Maß beschränkt und Therapien so schonend wie möglich durchgeführt werden.

Unser therapeutisches Team verfolgt den Grundsatz „So viel Hilfe wie nötig, so viel Selbstständigkeit wie möglich“. Bei der Behandlung, welche die körperlichen, funktionellen, geistigen, psychischen und sozialen Aspekte der älteren Menschen berücksichtigt, sind die obersten Behandlungsziele bei geriatrischen Patienten:

- Behandlung der akuten Erkrankung
- Erhalt/Wiederherstellung einer größtmöglichen Autonomie und der Fähigkeit zur selbstständigen Lebensführung
- Vermeiden oder Verhindern der Pflegebedürftigkeit
- Verbesserung der Lebensqualität

Leistungen:

Unter fachärztlicher Leitung von Herrn Dr. Ralf Schacherer verfolgt man in der Arberlandklinik Viechtach für die Behandlung von geriatrischen Patienten das Konzept der Zusammenarbeit eines multiprofessionellen und interdisziplinären Teams.

Die Geriatrie geht zumeist über die reine Organmedizin hinaus und erbringt zusätzliche Leistungen vor allem im Bereich der multidisziplinären funktionellen Therapie und im Bereich der Prävention:

- Erhebung der Krankheitsgeschichte
- Medizinische Behandlung durch Fachärzte
- Aktivierend-therapeutische Pflege zur Erlangung größtmöglicher Selbstständigkeit
- Krankengymnastik und Bewegungstherapie
- Physiotherapie
- Ergotherapie
- Logopädie zur Schluck, Sprech- und Sprachtherapie
- Neuropsychologische Behandlung
- Psychologische und psychotherapeutische Behandlung und Beratung
- Soziale Beratung
- Ernährungsberatung
- Seelsorge



Kontakt

Sektionsleiter

Dr. med. Ralf Schacherer

Facharzt für Innere Medizin

Zusatzbezeichnung Geriatrie

Tel.: +49 9942 20-167

E-Mail Sekretariat Innere:

innere_v@arberlandkliniken.de



Innere Medizin – Kardiologie

Als Teilgebiet der Inneren Medizin umfasst die Kardiologie die Diagnostik und Therapie sämtlicher Herz-Kreislaufkrankungen. Die Abteilung von Chefärztin Doctor-medic Ramona-Elena Brancu deckt in der Arberlandklinik Viechtach das gesamte kardiologische Spektrum im Rahmen der Grund- und Regelversorgung ab.

Dabei helfen neben der weitreichenden Erfahrung der Chefärztin eine Reihe modernster Diagnoseverfahren. Man unterscheidet generell zwischen der invasiven (z.B. Diagnostik und Therapie im Herzkatheter-Messplatz der Klinik) und der nicht-invasiven Kardiologie (z.B. Untersuchungen mit Ultraschall oder EKG, sowie einer medikamentösen Therapie).

Leistungsspektrum:

- Invasive Diagnostik und Eingriffe: Linksherzkatheter und Koronarangiographie (Kontrastdarstellung der Herzkranzgefäße) und PTCA (Ballondehnung) mit Stentimplantation einschließlich Medikamentenbeschichteter Stents („Gefäßstützen“)
- Herzschrittmacher und implantierbarer Defibrillator (Gerät, das mittels Elektroschock akute Herzrhythmusstörungen beseitigt) in Kooperation mit Chirurgie: Implantation von 1- und 2-Kammer-Schrittmachern, biventrikulären Schrittmachern, implantierbaren Defibrillatoren AICDs und allen entsprechenden Kombinationen.
- Transthorakale Echokardiographien (Ultraschalluntersuchung des Herzens)
- Transösophageale Echokardiographien ("Schluck-Echo" über die Speiseröhre)
- EKG, Belastungs-EKG, Langzeit-EKG, Langzeit-Blutdruckmessung

Für die invasive kardiologische Diagnostik sowie für die entsprechenden Eingriffe steht an der Arberlandklinik Viechtach eine Angiographieanlage mit Herzkatheter-Messplatz zur Verfügung.

Diese modernste Technik erlaubt eine detaillierte und dreidimensionale Darstellung der Herzkranzgefäße unter besonders geringer Strahlenbelastung.



Kontakt

Chefärztin

**Doctor-medic
Ramona-Elena Brancu**

Fachärztin für Innere Medizin und Kardiologie

Zusatzqualifikationen: Interventionelle Kardiologie (DKG), Hypertensiologie

Tel.: +49 9942 20-167

E-Mail Sekretariat Innere:

innere_v@arberlandkliniken.de

mvz
ARBERLAND
GESUNDHEIT GANZ NAH

Kardiologische Sprechstunden über das MVZ Arberland
n. tel. Vereinbarung
Tel.: +49 9922 960967-0
www.mvz-arberland.de
info@mvz-arberland.de

Innere Medizin – Neurologie

Die Neurologie befasst sich mit der Diagnostik und Behandlung von Erkrankungen des Nervensystems, wie Erkrankungen des Gehirns, des Rückenmarkes, von Nervenstrukturen sowie Muskelerkrankungen. Die Neurologie stellt zusätzlich ein Schnittstellenfach unter anderem zur Inneren Medizin, Neurochirurgie und Psychiatrie dar.

Die Sektion Neurologie an der Arberlandklinik Viechtach bietet die umfassende Versorgung sämtlicher neurologischer Krankheitsbilder an. Hierzu gehört beispielsweise die Behandlung von Schlaganfällen (Durchblutungsstörungen oder Blutungen im Gehirn) mit weitergehender Ursachendiagnostik, die Behandlung von Kopfschmerzsyndromen sowie von epileptischen Anfällen und Epilepsieerkrankungen, die Behandlung akuter und chronischer Entzündungen des Gehirns und der Hirnhäute, die Diagnostik und einleitende Behandlung von neurodegenerativen Erkrankungen wie Parkinson- Syndrome und Demenzerkrankungen uvm.



mvz
ARBERLAND
GESUNDHEIT GANZ NAH

Neurologische
Sprechstunden über das
MVZ Arberland
n. tel. Vereinbarung
Tel.: +49 9922 960967-0
www.mvz-arberland.de
info@mvz-arberland.de



Kontakt

Sektionsleiter

René Trabold

Facharzt für Neurologie,
Master of Health Business
Administration (MHBA)

Tel.: +49 9942 20-167

E-Mail Sekretariat Innere:
innere_v@arberlandkliniken.de

Das Team der Neurologie arbeitet in enger Kooperation mit anderen Fachdisziplinen der Klinik bei Erkrankungen bzw. Fragestellungen im interdisziplinären Grenzbereich.

Für die Abteilung wurde ein fünfstelliger Betrag in neurologische Diagnosemethoden der neuesten Generation investiert. Darunter ein Neurophysiologie-Gerät zur Ableitung der Hirnströme (sog. Elektroenzephalogramm, EEG), zur Messung verschiedener zentraler Nervenleitungsbahnen (sog. visuelle, akustische und sensible evozierte Potentiale) und zur Überprüfung der Intaktheit der Muskelaktivität (sog. Elektromyographie, EMG). Darüber hinaus findet sich ein Ultraschallgerät hochmoderner Generation zur Beurteilung der hirnversorgenden Blutgefäße, aber auch zur bildgebenden Beurteilung von Muskel- und Nervenstrukturen.

Leistungsspektrum:

- Akut- und Folgeversorgung von Schlaganfällen mit modernen Diagnoseverfahren, Möglichkeit der intravenösen Thrombolysetherapie (medikamentöse Auflösung von Blutgerinnseln) und Kooperation zur kathetergestützten Thrombusentfernung und kontinuierlicher Überwachungsmöglichkeit auf einer spezialisierten Einheit
- Epilepsiediagnostik und Behandlung epileptischer Anfälle und Syndrome
- Diagnostik und Entwicklung von Therapiekonzepten bei Kopfschmerzsyndromen
- Diagnostik und Therapieverfahren akut und chronisch entzündlicher Erkrankungen des zentralen Nervensystems, wie z.B. Hirnhautentzündungen, Hirnentzündungen oder Autoimmunerkrankungen
- Abklärung neurodegenerativer Erkrankungen wie Demenzerkrankungen, extrapyramidaler Bewegungsstörungen, Motoneuronerkrankungen u.v.m. mit bestmöglicher Versorgungsstrategie
- Diagnostik, Ursachenfindung und Therapieansätze sämtlicher Arten von Polyneuropathien
- Liquordiagnostik mit umfassender Analysebreite hausintern (24/7) und in kooperierenden Fremdlabors
- Modernster neurophysiologischer Messplatz sowie Neurosonologie mit entsprechender jahrelanger Expertise unserer Fachärzte
- Interdisziplinäre Zusammenarbeit und Schnittstellenmanagement mit sämtlichen Fachabteilungen

Unfall- und Wiederherstellungs- chirurgie, Orthopädie, Sportmedizin



Die Abteilung für Unfall- und Wiederherstellungschirurgie, Orthopädie und Sportmedizin bietet das gesamte Spektrum im Bereich der orthopädischen Chirurgie sowie Unfallchirurgie im Rahmen der Grund- und Regelversorgung an. Schwerpunkte bilden die Traumatologie, insbesondere Alterstraumatologie, Wiederherstellungs- und Handchirurgie. Eine Mitgliedschaft im Traumanetzwerk Ostbayern (TNO) besteht seit dessen Gründung. Die Notaufnahme der Arberlandklinik Viechtach ist als lokales Traumazentrum nach Vorgaben der Deutschen Gesellschaft für Unfallchirurgie (DGU) zertifiziert.

Die Nachbehandlung von Unfallverletzten erfolgt in enger Abstimmung mit den beteiligten niedergelassenen Fachärzten, Physiotherapeuten und Reha-Einrichtungen.

Für sehr spezielle oder schwere Verletzungen besteht eine enge Anbindung zur Universität Regensburg sowie den Kliniken der gesetzlichen Unfallversicherung (BG-Kliniken).

Leistungsspektrum:

- Konservative und operative Versorgung von Knochenbrüchen und Verletzungen des Bewegungsapparates inkl. Wirbelfrakturen, Becken- und Gelenkverletzungen
- Künstlicher Gelenkersatz der Hüfte, inkl. Wechseloperationen
- Arthroskopische Operationen von Knie, Hand, Schulter und Sprunggelenk bei frischen und degenerativen (durch Verschleiß bedingten) Erkrankungen
- Behandlung von Knochen-, Gelenk- und Weichteilinfektionen mit den erforderlichen chirurgischen Maßnahmen und modernen Verbandstechniken (s.g. Vakuumverbände)
- Wiederherstellungschirurgie: Behandlung nicht verheilte oder fehl verheilte Brüche
- Handchirurgie (z.B. Versorgung von Knochenbrüchen und Sehnenverletzungen, Korrekturoperationen an der Hand, Teilversteifungen)
- Engpasssyndrome mit Gefühlsstörungen (Carpaltunnelsyndrom, Sulcus ulnaris-Syndrom, Loge de Guyon-Syndrom, Tarsaltunnelsyndrom)
- Rekonstruktion von Knochen- und Weichteilverletzungen mit Gewebstransfer
- Primärversorgung von Schwerverletzten (Polytraumata)
- Kindertraumatologie
- Sporttraumatologie

Alterstraumatologie

Einen immer größeren Stellenwert nimmt die Alterschirurgie ein. Darunter versteht man die operative Behandlung von älteren, meist auch anderweitig kranken Patienten mit osteoporotischen Brüchen. Ein wichtiger Bereich sind zudem die endoprothetischen Operationen an Hüfte, Schulter oder Knie. Für diese sowie andere Arten der Gelenkchirurgie (Arthroskopie, Korrekturingriffe, Bandersatz usw.) werden die meisten heute üblichen Erst- und Revisionseingriffe auf dem aktuellen Stand der Entwicklung mit hochwertigen Materialien durchgeführt.



mvz
ARBERLAND
GESUNDHEIT GANZ NAH

Chirurgische, unfall-
chirurgische und
orthopädische
Sprechstunden über
das MVZ Arberland
n. tel. Vereinbarung
Tel.: +49 9922 960967-0
www.mvz-arberland.de
info@mvz-arberland.de



Kontakt

Chefarzt

Dr. med. Josef Penzkofer

Facharzt für Chirurgie, Orthopädie und
Unfallchirurgie

Zusatzbezeichnungen: Sportmedizin,
Notfallmedizin, Spezielle Orthopädische
Chirurgie, Spezielle Unfallchirurgie

Tel.: +49 9942 20-160

E-Mail Sekretariat Unfallchirurgie:
unfallchirurgie-v@arberlandkliniken.de



Gefäß- und endovaskuläre Chirurgie

Die optimale Behandlung von Gefäßkrankungen verlangt aufgrund der oftmals bestehenden Komplexität der zugrunde liegenden Erkrankungen das Hand-in-Hand-Greifen chirurgischer und internistischer Fachkompetenz.

Die Arberlandkliniken gewährleisten dies durch die enge Zusammenarbeit der gefäßchirurgischen Abteilung am Haus Viechtach mit den internistischen Abteilungen beider Häuser. Darüber hinaus besteht eine enge Kooperation mit der nephrologischen Praxis (mit Dialysezentrum) Dr. Kammerl in Zwiesel und KfH-Nierenzentrum in Deggendorf.

In unserer Klinik für Gefäßchirurgie mit 30 stationären Betten, stehen wir Ihnen mit unserem Team in unseren Sprechstunden und darüber hinaus rund um die Uhr für Notfälle zur Verfügung.

Ein Schwerpunkt unserer Abteilung liegt in der Behandlung der so genannten „Schaufensterkrankheit“ (pAVK) und ihren Folgestadien.

Unser Leistungsspektrum:

- Offene und endovaskuläre Versorgung von thorakalen und abdominellen Aortenaneurysmen (Aussackungen der Hauptschlagader)
- Operationen zur Therapie bei Einengung der Halschlagader zur Vorbeugung eines Schlaganfalls
- Minimal-invasive und offen chirurgische Versorgung bei arterieller Verschlusskrankheit der Becken- und Beinarterien (Schaufensterkrankheit, AVK)
- Stentversorgung bei Aussackungen von Extremitätenschlagadern (Popliteal-Aneurysma)
- Operative und konservative Versorgung von chronischen Wunden bei pAVK und Diabetes mellitus sowie bei venösen Leiden
- Diabetisches Fuß-Syndrom (DFS)
- Shuntchirurgie zur Ermöglichung von Dialysezugängen und Anlage von Dauerdialysekathetern
- Operative Behandlung von Krampfadernleiden
- Operative Versorgung von Gefäßverletzungen
- Konservative und bei Bedarf auch operative Behandlung venöser Thrombosen
- Implantation von Herzschrittmachern sowie Portsystemen zur Chemotherapie oder Dauerinfusionstherapie
- Notfallversorgung (24 Stunden)

- Technisch verfügen wir über modernste Geräte und Einrichtungen wie Hybrid-OP mit Angiographieanlage, Computertomographie mit Angio-CT sowie drei Ultraschallgeräte mit Gefäß-spezifischen Funktionen zur „strahlenfreien“ Diagnostik.

Das Team der Gefäßchirurgie Viechtach ist immer für Sie da!



Kontakt

Chefarzt

Dr. med. Ilja Alexeenko

Facharzt für Gefäßchirurgie

Tel.: +49 9942 20-160

E-Mail Sekretariat Gefäßchirurgie:
gefaesschirurgie-v@arberlandkliniken.de

Sprechzeiten:
Arberlandklinik Viechtach
Dienstag: 08:30 Uhr bis 14:30 Uhr
Freitag: 08:30 Uhr bis 12:30 Uhr

Arberlandklinik Zwiesel
Donnerstag: 08:30 Uhr bis 11:30 Uhr

Sprechzeiten nach telefonischer
Terminvereinbarung.

Neurochirurgie

Die neurochirurgische Wirbelsäulenchirurgie beschäftigt sich mit der Diagnosestellung und der Therapie des gesamten Spektrums von Wirbelsäulenerkrankungen, Erkrankungen des Gehirns und peripheren Nerven.

In der Arberlandklinik Viechtach ist MUDr. Dalibor Sila seit Oktober 2023 für die Versorgung der wirbelsäulen-chirurgischen Patienten zuständig. Bei der Auswahl der jeweiligen Behandlungsmethode steht das Wohl der Patienten an erster Stelle. Die Sektion für Wirbelsäulen-chirurgie bietet ein modernes, vollständiges Spektrum der Diagnostik und Therapie auf höchstem Niveau unter Verwendung minimalinvasiver Techniken und modernster Technologie.

Leistungsspektrum:

- Minimalinvasive Schmerztherapie mit Einspritzungen
- Mikrochirurgische Behandlung von Bandscheibenvorfällen einschl. Implantation von künstl. Bandscheiben
- Mikrochirurgische Behandlung von Spinalkanalverengungen
- Versteifungsoperationen bei Wirbelgleiten u. Deformitäten
- Behandlung von osteoporotischen Wirbelbrüchen
- konservative Behandlung der Wirbelbrüche mit Korsett
- operative Behandlung der traumatischen Wirbelbrüche
- Behandlung von Deformitäten nach Wirbelsäulenverletzungen

- konservative und operative Behandlung von Wirbelsäulenzündungen
- Mikrochirurgische Entfernung von Tumoren der Wirbelsäule und Rückenmark
- Entfernung von Wirbelkörpermetastasen einschl. Stabilisierungseingriffen
- Ablative Verfahren (Verödung) bei Wirbelkörpermetastasen
- Mikrochirurgische Behandlung von Bandscheibenvorfällen einschl. Implantation von künstl. Bandscheiben
- Minimalinvasive Schmerztherapie/Eingriffe am Nervensystem und der Wirbelsäule
- konservative und operative Behandlung bei Patienten mit Schädel-Hirn-Trauma
- operative und interventionelle Behandlung chronischer Subduralhämatome
- operative Behandlung von Gehirnraumforderungen (Hirnhauttumore, Metastasen, Entzündungen)
- Behandlung und Beratung einschl. ambulanter Nachsorge bei Gefäßkrankungen
- Behandlung von Wasserkopf
- offene sowie endoskopische Operationen bei Engpasssyndromen
- Mikrochirurgische Nervenoperationen
- Nervenrekonstruktionen bei Verletzungen am Armnervengeflecht
- Ultraschallgestützte Infiltrationstherapie bei Nervenschmerzsyndromen



Kontakt

Chefarzt

MUDr. Dalibor Sila

Facharzt für Neurochirurgie

Tel.: +49 9942 20-160

E-Mail Sekretariat Neurochirurgie:
neurochirurgie-v@arberlandkliniken.de

mvz
ARBERLAND
GESUNDHEIT GANZ NAH

Neurochirurgische
Sprechstunden über das
MVZ Arberland
n. tel. Vereinbarung
Tel.: +49 9922 960967-0
www.mvz-arberland.de
info@mvz-arberland.de



MVZ Arberland

Anästhesiologie



Dr. med. Günther Schmerbeck
Facharzt für Anästhesiologie,
MVZ Arberland Viechtach



Dr. med. Daniel Lohr
Facharzt für Anästhesiologie,
MVZ Arberland Zwiesel

Chirurgie, Unfallchirurgie und Orthopädie



MUDr. Tomas Kural
Facharzt für Viszeralchirurgie und Spezielle Viszeralchirurgie, MVZ Arberland Viechtach



Dr. med. Josef Penzkofer
Facharzt für Chirurgie, Orthopädie und Unfallchirurgie, MVZ Arberland Viechtach



Christian Walter
Facharzt für Chirurgie und Unfallchirurgie, MVZ Arberland Zwiesel



Dr. med. Stefan Brücklmayer
Facharzt für Chirurgie und Unfallchirurgie, MVZ Arberland Viechtach



Zentrale Terminvergabe: Sprechzeiten nach tel. Vereinbarung
Tel.: +49 9921 960967-0
www.mvz-arberland.de – info@mvz-arberland.de

Chirurgie, Unfallchirurgie und Orthopädie



Dr. med. Vaclav Taubenhansl
Facharzt für Chirurgie und Unfallchirurgie, MVZ Arberland Regen



Dr. med. Jörg Peter Mertens
Facharzt für Chirurgie und Gefäßchirurgie, MVZ Arberland Viechtach



Dr. med. Martin Müller
Facharzt für Orthopädie und Unfallchirurgie, MVZ Arberland Zwiesel



Besim Behrami
Facharzt für Orthopädie und Unfallchirurgie, MVZ Arberland Regen

Frauenheilkunde und Geburtshilfe



Tanja Dietz
Fachärztin für Frauenheilkunde und Geburtshilfe, MVZ Arberland Regen



Dr. med. Tanja Frimmel-Müller
Fachärztin für Frauenheilkunde und Geburtshilfe, MVZ Arberland Regen



Dr. med. Volker Meltzer
Facharzt für Frauenheilkunde und Geburtshilfe, MVZ Arberland Zwiesel



Samartha Janwadkar
Fachärztin für Frauenheilkunde und Geburtshilfe, MVZ Arberland Zwiesel



Doctor-Medic Flavius Spinean
Facharzt für Frauenheilkunde und Geburtshilfe, MVZ Arberland Viechtach und Zwiesel



Aleksandra Szacilowska
Fachärztin für Frauenheilkunde und Geburtshilfe, MVZ Arberland Viechtach



Zentrale Terminvergabe:
Sprechzeiten
n. tel. Vereinbarung
Tel.: +49 9921 960967-0
www.mvz-arberland.de
info@mvz-arberland.de

Innere Medizin

Kardiologie

Gastroenterologie



Dr. med. Egid Werner
Facharzt für Innere Medizin,
MVZ Arberland Regen



Dr. med. Ulrich Valta-Seufzer
Facharzt für Innere Medizin
und Kardiologie,
MVZ Arberland Viechtach



Dr. med. Egbert Frick
Facharzt für Innere Medizin
und Gastroenterologie,
MVZ Arberland Viechtach

Kinder- und Jugendmedizin

Neurochirurgie/ Wirbelsäulen- chirurgie



Johannes Meitert
Facharzt für Kinder- und
Jugendmedizin,
MVZ Arberland Viechtach



Dr. med. Guido Giermeier
Facharzt für Chirurgie,
Unfallchirurgie und Neurochi-
rurgie, MVZ Arberland Zwiesel
und Filiale Aldersbach



MUDr. Dalibor Sila
Facharzt für Neurochirurgie,
MVZ Arberland Viechtach

Neurologie und Nervenheilkunde



Dr. med. Michael Syniawa
Facharzt für Neurologie,
MVZ Arberland Viechtach



Ulrike Eick
Fachärztin für Neurologie,
Psychiatrie und Psychothera-
pie, MVZ Arberland Zwiesel



Dr. med. Petra Reiner
Fachärztin für
Nervenheilkunde



Dr. med. univ. Natalja Krotter
Fachärztin für Neurologie,
MVZ Arberland Viechtach



Dr. med. Sabine Zellner
Fachärztin für Neurologie,
MVZ Arberland Regen

Psychiatrie



Dr. med. Eva Katzendobler
Fachärztin für Psychiatrie
und Psychotherapie,
MVZ Arberland Viechtach

Physiotherapie

In der Physiotherapie-Abteilung steht den Patienten ein Team aus qualifizierten Physiotherapeuten zur Seite, welches nicht nur Wert auf die physikalische Therapie, sondern auch auf den persönlichen Kontakt legt. In Therapie, Rehabilitation und Prävention kommt das gesamte Spektrum der physikalischen Therapie zur Anwendung.

In der Praxis im Untergeschoss der Arberlandklinik Zwiesel finden Sie großzügige und freundliche Behandlungsräume und Trainingsbereiche, die mit modernen Geräten ausgestattet sind. Ein besonderer Anziehungspunkt ist das Bewegungsbad.

Stationäre, nachstationäre und ambulante Patientenversorgung

In enger Zusammenarbeit mit den Ambulanzen und den niedergelassenen Haus- und Fachärzten wird eine lückenlose Versorgung im stationären, nachstationären und ambulanten Bereich angeboten. So besteht nach einem stationären Aufenthalt die Möglichkeit der ambulanten Weiterbehandlung für Physiotherapie. Um Therapien auch alleine zu Hause durchführen zu können, stellen unsere Physiotherapeuten gerne individuelle Übungskonzepte zusammen.

Auch wenn keine stationäre Behandlung vorausgegangen ist, ist jederzeit eine ambulante Therapie auf ärztliches Rezept möglich. Zudem gibt es Angebote für Selbstzahler. Die Physiotherapie in der Arberlandklinik Zwiesel ist für sämtliche Kassen zugelassen.

Leistungsspektrum:

- Manuelle Therapie
- Sportphysiotherapie
- Krankengymnastik
- Krankengymnastik auf neurophysiologischer Grundlage
- Spezielle Kinder- und Säuglingstherapie
- Massagen
- Lymphdrainagen
- Elektrotherapie
- Wärmepackungen - Eistherapie
- Bewegungsbad



Ergotherapie

Unsere Ergotherapeutinnen behandeln stationäre und auch ambulante Patienten auf ärztliche Anordnung hin. Sie arbeiten mit Patienten aller Altersgruppen, die in ihrer Handlungsfähigkeit in ihrem persönlichen Alltag eingeschränkt sind.

Behandlungsspektrum:

- Neurologie (z.B. Zustand nach Schlaganfall, Morbus Parkinson)
- Orthopädie / Traumatologie (z.B. traumatische Knochen-, Gelenks- und Weichteilverletzungen, Operationsfolgen)
- Rheumatologie (z.B. Arthrose, rheumatoide Arthritis)
- Geriatrie (z.B. Demenz, Alzheimer-Krankheit, Sturzprophylaxe)

Leistungsspektrum:

- Analyse des ergotherapeutischen Bedarfs (bei Ersttermin)
- Motorisch-funktionelle Behandlung
- Sensomotorisch-perzeptive Behandlung
- Ergotherapeutisches Hirnleistungstraining / neuro-psychologisch orientierte Behandlung
- Thermische Anwendungen (Wärme- und Kältetherapie)



Logopädie

Die stimm-, sprech-, sprach- und schlucktherapeutische Diagnostik bildet gemeinsam mit der ärztlichen Diagnose die Grundlage der Stimm-, Sprech-, Sprach- und Schlucktherapie.

Maßnahmen der Stimm-, Sprech-, Sprach- und Schlucktherapie entfalten ihre Wirkung auf phoniatischen, pneumologischen, neurologischen, psychologischen, soziologischen, pädiatrischen, linguistischen und neurophysiologischen Grundlagen. Sie dienen dazu, die Kommunikationsfähigkeit, die Stimmgebung und die Atmung, das Sprechen und den Redefluss, die Sprache vor und nach Abschluss der Sprachentwicklung, das Schlucken bei entsprechenden Störungen wiederherzustellen, zu verbessern, eine Verschlimmerung zu vermeiden oder entsprechende Kompensationsstrategien zu erlernen und die Anwendung des in der Therapie Erlernten im Alltag des Patienten oder der Patientin zu ermöglichen.

Wir bemühen uns in naher Zukunft auch ambulante Behandlungen anbieten zu können.

Kontakt

Physiotherapie
in der Arberlandklinik
Viechtach (Praxis im
Untergeschoss)

Leitung:

Josef Kauschinger

Tel.: +49 9942 20-196
E-Mail: physiotherapie-
v@arberlandkliniken.de

Sprechzeiten
Mo. bis Fr.:
08:30 bis 16:00 Uhr

Kontakt

Ergotherapie in der
Arberlandklinik
Viechtach
(Praxisräume der
Physiotherapie
im Untergeschoss)

Tel.: +49 9922 99-7574
E-Mail: ergotherapie-v@
arberlandkliniken.de

Sprechzeiten
Mo. bis Do.:
07:30 bis 16:00 Uhr Fr.:
07:30 bis 13:00 Uhr

Gemeinsam Wege finden – Pflegeüberleitung und Sozialdienst

Wir sind

- ein fester Ansprechpartner in der Klinik, an den Sie sich bei Fragen wenden können
- das Bindeglied zwischen dem Krankenhausaufenthalt und der Zeit nach der Entlassung
- ein Kontakt für weiterbetreuende Versorgungseinrichtungen (z. B. Pflege- oder Rehabilitationseinrichtungen) um die Kontinuität und Qualität der Pflege und Versorgung sicherzustellen

Für jeden Patienten suchen wir die individuellen Lösungsmöglichkeiten und beziehen auch die Familienangehörigen im Bedarfsfall in die Beratung ein. Die Beratung ist für stationäre Patienten und ihre Angehörigen vertraulich und kostenlos.

Beratungsangebote der Sozialberatung

Durch eine Erkrankung hat sich Ihr Leben verändert oder das eines Ihrer Angehörigen. Sie haben Fragen, benötigen Hilfestellung – wir suchen zusammen mit Ihnen nach Lösungen und begleiten Sie bei der Umsetzung unter anderem in folgenden Bereichen:

- Beratung zu Rehabilitationsmaßnahmen und ambulante Angebote nach einem stationären Aufenthalt, wie z. B. stationäre und ambulante medizinische Rehabilitation (Anschlussheilbehandlung) oder geriatrische Rehabilitation

- Hilfe bei wirtschaftlichen und sozialrechtlichen Fragen, wie z. B. Leistungen der Rehabilitation, Teilhabe des Schwerbehindertenrechts, finanzielle Hilfsmöglichkeiten
- Hilfestellungen bei psychosozialen Fragen, wie z. B.: Krankheits- und Lebensbewältigung, Umgang mit Funktionseinschränkungen, Behinderung und Pflegebedürftigkeit, Suchtberatung, gesetzliche Betreuungen und Vollmachten

Beratungsangebote der Pflegeüberleitung

Wir möchten erreichen, dass pflegebedürftige Patientinnen und Patienten nach der Entlassung aus dem Krankenhaus weiter gut versorgt sind. Dazu bieten wir Information, Beratung und Koordination in folgenden Bereichen:

- Stationäre Pflege
- Häusliche Versorgung: Ambulante Pflege, Haushaltshilfen, Hilfsmittelversorgung, Essen auf Rädern, usw.
- Organisation weiterer, vor allem ambulanten Hilfen und Unterstützungsleistungen
- Palliativ- und Hospizversorgung
- Leistungen der Pflegeversicherung und Durchführung von Eilleistungen (Erstantrag)

Kontakt



Bei Fragen wenden Sie sich bitte an unsere Mitarbeiter der Information.

Telefon: +49 9942 20-0
E-Mail: sozialdienst-PUE@arberlandkliniken.de

Heike Ertl
Medizinische Fachangestellte,
Fachkraft für Pflegeüberleitung

Anita Geier
BA Soziale Arbeit,
Gesundheits- und Krankenpflegerin
Fachwirtin im Sozial- und
Gesundheitswesen
Fachkraft für Pflegeüberleitung

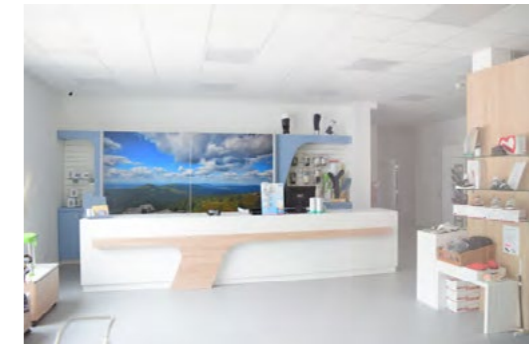
Andrea Augustin
Dipl. Sozialpädagogin (FH)

Mia Engl
Gesundheits- und Krankenpflegerin

Katja Schreckinger
Gesundheits- und Krankenpflegerin

Das Sanitätshaus Lackerbeck

befindet sich im Gesundheitszentrum Viechtach, direkt neben der Arberlandklinik Viechtach. Hier werden Sie persönlich beraten, individuell betreut und mit den richtigen Hilfsmitteln versorgt. Auch für die Arberlandklinik Viechtach und das MVZ Arberland Viechtach ist das Sanitätshaus Lackerbeck ein hervorragender Partner. Orthopädische oder Unfallchirurgische Patienten können schnell und unkompliziert über das Sanitätshaus entsprechende Hilfsmittelversorgung erreichen.



Die Radiologische Praxis MVZ Dr. Neumaier & Kollegen

befindet sich im 1. OG des Gesundheitszentrums Viechtach. In der Radiologischen Praxis sind sowohl MRT-Untersuchungen für ambulante Patienten aller Kassen als auch für stationäre Patienten der Arberlandklinik Viechtach möglich. Untersuchungen mit dem MRT sind schonender für Patienten und für viele diagnostische Fragestellungen, beispielsweise der Knorpel, Bänder oder Gefäße, unverzichtbar.

Die Praxis für Hals-, Nasen- und Ohrenheilkunde

befindet sich im OG 3 des Gesundheitszentrums Viechtach. Damit ist nicht nur eine optimale Versorgung der ambulanten Patienten in seiner Praxis gewährleistet, sondern vor allem auch der stationären Patienten, die rund um die Uhr von ihm betreut werden. Die enge räumliche Verknüpfung von Praxis, Operationssaal und Station ermöglicht zahlreiche Synergieeffekte, die den Patienten eine menschliche Medizin auf höchstem technischen Niveau zugutekommen lässt.



Ziegmaier Hörgeräte

Die Filiale befindet sich im Erdgeschoss des Gesundheitszentrums Viechtach. Hier erhalten Sie maßgeschneiderte Lösungen für Ihr Hörvermögen sowie eine Auswahl an zahlreichen modernen Hörsystemen. Für Patienten der HNO Praxis Dr. med. Robert Pangerl im OG 3 sowie der Belegabteilung HNO in der Arberlandklinik Viechtach bietet die Lage im Facharztzentrum eine schnelle und unkomplizierte Lösung der Hilfsmittelversorgung.

Ihre Meinung ist uns wichtig.

Es liegt uns am Herzen, Ihren Aufenthalt so angenehm wie möglich zu gestalten.

Wir sind immer darum bemüht, dass sich unsere Patienten gut aufgehoben fühlen. Bei jährlich rund 50.000 stationären und ambulanten Patienten lassen sich gelegentliche Unzufriedenheiten leider nicht vermeiden.

Um deren Ursachen zeitnah nachgehen zu können, bitten wir Sie, durch entsprechende Information unseren kontinuierlichen Verbesserungsprozess zu unterstützen. Jeder Hinweis wird individuell

und konstruktiv mit den zuständigen Mitarbeitern besprochen.

Das Ergebnis der entsprechenden Ursachenanalyse und eventuelle Konsequenzen werden Ihnen umgehend persönlich mitgeteilt.

Zögern Sie also bitte nicht, uns mitzuteilen, wenn Sie mit uns nicht zufrieden waren oder wenn Sie Verbesserungsvorschläge für uns haben.

Natürlich freuen sich unsere Mitarbeiter auch immer über anerkennende Worte.

Arberlandklinik Zwiesel

Arberlandstraße 1
94227 Zwiesel
Tel.: +49 9922 99-7579 bzw.
+49 9922 99-7066
E-Mail:
info-z@arberlandkliniken.de

Arberlandklinik Viechtach

Karl-Gareis-Straße 31
94234 Viechtach
Tel.: +49 9922 99-7579 bzw.
+49 9922 99-7066
E-Mail:
info-v@arberlandkliniken.de

Förderverein: „Unser Krankenhaus - Gesund in Viechtach e.V.“

Die Mitglieder unterstützen mit dem Verein die öffentliche Gesundheitspflege und setzen sich für den Erhalt und die Weiterentwicklung der Arberlandklinik Viechtach ein. Weiter möchten die Mitglieder die Verbundenheit der Patienten und deren Angehörigen zur Klinik und den Mitarbeitern fördern und pflegen.

Werden auch Sie Mitglied!

Der Förderverein freut sich immer über neue Mitglieder und Vorschläge, die Arberlandklinik Viechtach gemeinsam zu unterstützen.

Kontakt:

1. Vorsitzender Markus Lacher

Mönchshofstraße 35
94234 Viechtach
Tel.: +49 9942 9456-0
info@rechtsanwalt-viechtach.de

Bankverbindung

Sparkasse Regen-Viechtach
IBAN: DE54 7415 1450 0022 0827 96
BIC: BYLADEM1REG

Impressum:

PATIENTEN
info

Die Patienteninformation der Arberlandklinik Viechtach.

Herausgeber:

Arberlandkliniken
Kommunalunternehmen

Arberlandstraße 1 • 94227 Zwiesel
Tel.: +49 9922 99-0
info-z@arberlandkliniken.de

Karl-Gareis-Straße 31 • 94234 Viechtach
Tel.: +49 9942 20-0
info-v@arberlandkliniken.de

Redaktion:

Vanessa Hirtreiter
Unternehmenskommunikation
und Unternehmensentwicklung

Gestaltung:

Freunde der guten Idee GmbH, Freyung

www.arberlandkliniken.de

ARBERLAND
Kliniken

mivz
ARBERLAND
IN REGEN, ZWIESEL
UND VIECHTACH

Anästhesie
Chirurgie/Unfallchirurgie
Frauenheilkunde
Gastroenterologie
Innere Medizin
Kinder- und
Jugendmedizin

Kardiologie
Nervenheilkunde
Neurochirurgie
Neurologie
Orthopädie
Psychiatrie
Psychotherapie

Arberlandklinik Zwiesel
Arberlandstraße 1 • 94227 Zwiesel
Tel.: +49 9922 99-0
info-z@arberlandkliniken.de

Arberlandklinik Viechtach
Karl-Gareis-Straße 31 • 94234 Viechtach
Tel.: +49 9942 20-0
info-v@arberlandkliniken.de



Arberlandklinik Zwiesel

- Allgemein- und Viszeralchirurgie
- Anästhesie und Intensivmedizin
- EndoProthetikZentrum Zwiesel
- Gynäkologie und Geburtshilfe
- Innere Medizin: Gastroenterologie, Kardiologie, Neurologie
- Palliativmedizinischer Dienst
- Unfallchirurgie, Orthopädische Chirurgie, Sporttraumatologie und Handchirurgie
- Wirbelsäulenchirurgie
- Zentrale Notaufnahme
- Belegabteilung Chirurgie durch das
- MVZ Arerland

Arberlandklinik Viechtach

- Akutgeriatrische Behandlungseinheit
- Allgemein- und Viszeralchirurgie
- Anästhesie und Intensivmedizin
- Innere Medizin: Gastroenterologie, Kardiologie, Neurologie
- Gefäßmedizin und Gefäßchirurgie
- Palliativmedizinischer Dienst
- Unfall- und Wiederherstellungschirurgie, Orthopädie und Sportmedizin
- Wirbelsäulenchirurgie
- Zentrale Notaufnahme
- Belegabteilung Hals-Nasen-Ohren-Heilkunde (HNO)
- Belegabteilung Chirurgie durch das
- MVZ Arerland

KLINIK
KOMPETENZ
BYERN^{eG}

endoCent
EndoProthetik
Zentrum Zwiesel

IQI
Lokale Trauma-
zentren in Zwiesel
und Viechtach

mivz
ARBERLAND
IN REGEN, ZWIESEL
UND VIECHTACH



Arberlandklinik Zwiesel	Arberlandklinik Viechtach
Arberlandstraße 1	Karl-Gareis-Straße 31
94227 Zwiesel	94234 Viechtach
Tel.: +49 9922 99-0	Tel.: +49 9942 20-0
info-z@arberlandkliniken.de	info-v@arberlandkliniken.de

www.arberlandkliniken.de